

BELGIAN BRAIN COUNCIL



DANS CETTE ÉDITION

BBC, EBC, la Commission Européenne et la politique de santé

BBC et ERASMUS+ en 2022

C'est quoi les acouphènes?

Réservez les dates !

Belgian Brain Plan

A l'image de l'Opération Warp Speed (OWS), le BBC a lancé la mise en oeuvre d'un partenariat public-privé pour faciliter et accélérer le développement de ce plan CERVEAU.

La phase 1 et son budget ont été négociés avec nos partenaires de l'Industrie pharma et à ce jour 8 partenaires (Bristol Myers Squibb, Eisai, Ipsen, Janssen, Lundbeck, Merck, Pfizer et UCB) ont accepté de participer à ce challenge.

BBC, EBC, la Commission Européenne et la politique de santé

Le BBC a endossé la lettre de l'EBC adressée à la Commission Européenne à l'occasion d'un appel pour un réseau thématique sur la santé du cerveau

À cet égard, l'EBC (au nom de ses membres et de ses partenaires partageant les mêmes idées) soutient et apprécie l'accent mis sur la santé mentale, mais appelle la Commission européenne à aller plus loin, en exhortant à l'élargissement du sujet proposé à la « santé du cerveau », couvrant à la fois les troubles mentaux et neurologiques.

Vous trouverez ci-dessous la lettre complète soumise à la Commission européenne – nous appelons la communauté à s'engager à soutenir la lettre (sur une base individuelle ou institutionnelle) pour aider à amplifier notre appel et montrer à la Commission européenne l'importance de s'attaquer au cerveau (santé préventive et mauvaise santé) dans son ensemble. Rejoignez-nous dans notre quête pour que la santé du cerveau soit pleinement reconnue dans l'agenda de la politique de santé!

"Le European Brain Council (EBC) et ses membres, en tant que membres de la Plateforme européenne sur la politique de santé, souhaitent répondre à l'appel de la Commission européenne pour un nouveau cycle de réseaux thématiques, organisé dans le cadre de la Plateforme européenne sur la politique de santé.

*L'EBC est particulièrement intéressé par le thème proposé de la "santé mentale" ; cependant, il souhaite vivement que le thème proposé soit élargi à la **"santé du cerveau", couvrant à la fois les troubles mentaux et neurologiques.***

Quelque 179 millions d'Européens vivent avec des troubles du cerveau, qu'ils soient mentaux ou neurologiques. Les troubles cérébraux entraînent une perte de qualité de vie, des coûts pour l'individu et la société (coûts des soins de santé, perte de productivité) et des opportunités perdues. Actuellement, une attention particulière est accordée aux troubles neurologiques tels que la maladie d'Alzheimer, la maladie de Parkinson et l'épilepsie. S'il est positif que ces troubles cérébraux reçoivent l'attention qu'ils requièrent, cela en laisse malheureusement beaucoup d'autres, notamment des troubles lourds comme les accidents vasculaires cérébraux, la sclérose en plaques, les maux de tête, les troubles du sommeil... encore dans l'ombre et nécessitant une attention accrue. Selon l'Organisation mondiale de la santé (OMS) et des études récentes, au moins une personne sur trois, tous âges confondus, souffrira d'un trouble neurologique au cours de sa vie, ce qui en fait le chiffre le plus élevé de toutes les maladies non transmissibles. En Europe, le coût des troubles neurologiques s'élève à plus de 800 milliards d'euros, les démences, les accidents vasculaires cérébraux, les maux de tête et les troubles du sommeil étant les principaux facteurs de coût. Avec plus de 600 maladies neurologiques et plus de 450 troubles psychiatriques connus, beaucoup continuent à être supportés sans mesures préventives appropriées, sans interventions/traitements et pratiquement sans remèdes. De nombreuses maladies neurologiques s'accompagnent de symptômes psychiatriques et vice versa, car les maladies mentales et neurologiques sont dues au mauvais fonctionnement du même organe, le cerveau. Cela crée une charge massive, encore négligée, pour la société. En fait, il s'agit d'une pandémie à part entière pour nos populations, qui mérite certainement une sensibilisation et une attention beaucoup plus grandes qu'actuellement. Pour une approche plus globale, aborder la "santé du cerveau" dans son ensemble permet également de reconnaître la nécessité de prendre soin de notre cerveau, que ce soit par le biais du mode de vie ou à un niveau plus complexe, tel que le développement neuronal, la plasticité, le fonctionnement et la récupération tout au long de la vie (comme défini par l'OMS)."

Le [European Brain Council](#) propose de diriger le **Réseau Thématique sur la Santé du Cerveau** en collaboration avec ses Organisations Membres.

Outre les Conseils Nationaux du Cerveau de Belgique, de Grèce, de Serbie et d'Espagne, cette lettre est soutenue et cosignée par les organisations suivantes : EFNA, EAN, EANS, EPA, FENS, IBRO, ESO, SERVIER, Brain Capital Alliance.

De nos membres

Félicitations à tous les membres de l'équipe de **Steven Laureys**, Directeur de recherches F.R.S.-FNRS Université de Liège

- ➔ Classée 1ère mondiale par expertscape dans l'expertise de la conscience
- ➔ Classée 1ère mondiale par expertscape dans l'expertise du locked-in syndrome
- ➔ Classée 1ère mondiale par expertscape dans l'expertise de l'état végétatif persistant

BBC et ERASMUS + en 2022

Le BBC est actif en 2022 dans 4 projets : Share4Brain, Care4Autism, E-CARE4PD et SAMENTA.



Le projet **Share4Brain** pour lequel le BBC en était le coordinateur s'est terminé le 31 mai 2022 et a été évalué par l'Agence Européenne Francophone (AEF) très positivement (score 83/100). Les partenaires sont de 5 pays Belgique, Espagne, Grèce, Serbie et Italie.



Le projet **Care4Autism**, coordonné par le BBC a tenu son kick-off meeting de manière hybride à Bruxelles le 14 mars 2022. Les partenaires sont issus de Belgique, Espagne, Grèce et Lettonie. La prochaine réunion transnationale est prévue pour les 17-19 mai 2023 à RIGA invité par l'Association Autisme de Lettonie.



Le projet **E-Care4PD** est coordonné par L'Asociacion Parkinson Madrid. Ce projet est co-financé pour une période de 24 mois (de mars 2022 à janvier 2024) par la Commission européenne. L'objectif principal étant de fournir des solutions et de miser sur la technologie et les bonnes pratiques en tant qu'outils de facilitation pour contribuer au bien-être et à l'amélioration de la qualité de vie. Le Belgian Brain Council a fait appel à l'Association Parkinson qui a accepté de participer comme partenaire associé du projet et avec qui nous avons déjà interagi à l'occasion de la journée mondiale Parkinson d'avril 2022. L'European Brain Council a également accepté de s'associer au projet.



Le Projet **SAMENTA** (SAnté MENTale des proches Aidants) vient d'être sélectionné par l'Agence Erasmus+ France, démarre le 1er octobre 2022 et se termine le 31 août 2024. Elle est coordonné par l'ASSOCIATION MARTINIQUEAISE DES AIDANTS FAMILIAUX. Les objectifs généraux de SAMENTA (SANTé MENTale des proches Aidants) sont :

- 1) Renforcer le soutien aux familles de personnes atteintes de maladies chroniques ;
- 2) Améliorer la participation sociale de ces familles ;
- 3) Créer un réseau de partenaires et donc une communauté de pratique pour développer les connaissances et les compétences. Les partenaires sont :



Les acouphènes c'est quoi ?

L'acouphène est l'audition d'un son en l'absence de son extérieur. Souvent décrit comme un bourdonnement, ils peuvent aussi ressembler à un cliquetis, un sifflement ou un grondement.

Une revue systématique récente faite par plusieurs départements (épidémiologie, pharmacologie, psychiatrie, ...) de différentes universités européennes publiée dans la revue JAMA (Journal of the American Medical Association) (ref.) évalue à plus de 740 millions les adultes touchés par l'acouphène qui dans les cas sévères constitue un problème de santé majeure touchant principalement les plus de 65 ans. Les auteurs concluent que ce problème de santé publique devrait être mieux connus par les décideurs politiques et accompagné d'un effort dans le financement de la recherche sur les acouphènes.

Le BBC ne peut qu'adhérer à cette conclusion et soutient l'effort de l'association Acouphène Belgique, membre du BBC.

En 2016, la Ministre fédérale de la Santé, consciente de l'incidence sur la santé publique, a adressé une demande d'avis sur les acouphènes.

Les acouphènes constituent un important problème de santé publique

Des recherches sont nécessaires afin d'évaluer et de quantifier la charge représentée par les acouphènes en Belgique. Cette étude devrait non seulement se concentrer sur les coûts engendrés par les soins de santé, mais aussi évaluer et quantifier la charge liée à la diminution du fonctionnement des patients et à leur vulnérabilité accrue à d'autres troubles, par exemple aux dépressions et aux troubles anxieux.



Conseil
Supérieur de la Santé

AVIS DU CONSEIL SUPERIEUR DE LA SANTE N° 9332

Prévention, diagnostic et traitement des acouphènes. Conséquences sanitaires des loisirs sonores chez les enfants et les jeunes adultes

This scientific advisory provides recommendations to improve care for tinnitus patients
and to reduce and prevent health effects of recreational sound exposure.

Version validée par le Collège de
Juin 2017¹

Nous ne savons pas si aujourd'hui ce rapport de 72 pages rédigé par 11 experts a été suivi d'effet.

Carlotta M. Jarach, M.Sc.1; Alessandra Lugo, Ph.D.1; Marco Scala, M.Sc.1; et coll.Piet A. van den Brandt, Ph.D.2,3; Christopher R. Cederroth, Ph.D.4,5,6; Anna Odone, Ph.D.7,8; Werner Garavello, MD9; Winfried Schlee, PhD10; Berthold Langguth, MD10; Silvano Gallus, PhD1 JAMA Neurol. Publié en ligne le 8 août 2022. doi:10.1001/jamaneurol.2022.2189

The US Now Has a Research Plan for Long COVID

Le nouveau plan reconnaît qu'il est urgent de mener des recherches pour élucider les mécanismes biologiques qui sous-tendent les plus de 200 symptômes et signes et 50 affections attribués à la COVID longue durée et pour mettre au point des traitements fondés sur des preuves. Mais certains disent que le plan - bien qu'il soit un pas dans la bonne direction - fait référence à des initiatives fédérales déjà existantes qui sont insuffisantes et lentes.

August 12, 2022 The US Now Has a Research Plan for Long COVID—Is It Enough? Jennifer Abbasi JAMA. Published online August 12, 2022. doi:10.1001/jama.2022.14536

Notice nécrologique

François Mauguère, 1er président du Conseil Français du Cerveau jusqu'en février 2022, vient de perdre son épouse, Christine Baleyrier Mauguère. Le BBC qui a étroitement collaboré avec François lui adresse ses condoléances.

**Become a member
Devenez membre
Lid worden**

Support our actions and become a personal member by paying 30€ on the account BE87 7512 0194 0094 by indicating your name and email.

Soutenez nos actions et devenez membre à titre personnel en versant 30€ sur le compte BE87 7512 0194 0094 en indiquant votre nom et email.

Steun onze acties en word persoonlijk lid door €30 over te maken op rekeningnummer BE87 7512 0194 0094, met vermelding van uw naam en e-mail.



**La BBC est présente
sur les réseaux
sociaux suivants :**



Composition du Comité exécutif pour la période 2021-2022

Président: **Professeur Laurence RIS**

Secrétaire général: **Professeur Roland Pochet**

Vice-président: **Professeur Chris Bervoets, Docteur Gianni Franco,
Baron Charles van der Straten-Waillet**

Trésorier: **Baron Charles van der Straten -Waillet**

Secrétaire: **Madame Lia Le Roy**

Dates à retenir

17 Septembre

Sommet
francophone de la
migraine Avec le
Pr. Jean Schoenen
comme orateur

19 Septembre

Conférence par
Bart De Strooper
sur Alzheimer

20 Septembre

Conférence par
Rik Vandenberghe
sur la démence

Scan de code om u te registreren

Lezingen over alzheimer en dementie

19 september, 17u prof. dr. Bart De Strooper, VIB - KU Leuven en DRI (VK)

20 september, 17u prof. dr. Rik Vandenberghe, UZ Leuven en KU Leuven

Gevolgd door receptie en signersessie
Registreer u voor 15 september

Gratis receptie aangeboden door Belgian Brain Council

lucidity

LEUVEN BRAIN INSTITUTE

Activité du Leuven Brain Institute et le support du BBC



Dates à retenir

27 Septembre

Planification des soins précoces. Pensez à vos soins de demain.
Linde Vande Castele,
Consultante LEIF.
19h-20h

29-30 Septembre

"Endoderm and endoderm derivatives in development and disease" par la BSCDB

From the Flemish Parkinson's League: Online info sessions on living with Parkinson's disease

October 1st

5th Belgian Scientific Stroke Workshop



5th Belgian Scientific Stroke Workshop

September 30th, 2022
13h00 - 18h00

Hôpital Civil Marie Curie,
Chaussée de Bruxelles, 140
6042 Lodelinsart

Goal

▶ To give young (< 35yo) Belgian researchers the opportunity to present their fundamental, translational or clinical research in the field of cerebrovascular disease to a group of peers to promote networking and collaboration between research groups of Belgian universities

Program

- ▶ 13:00-13:30: Welcome & registration
- ▶ 13:30-14:15: Keynote lecture
- ▶ 14:15-15:45: Abstract presentations
- ▶ 15:45-16:15: coffee break
- ▶ 16:15-17:15: Abstract presentations
- ▶ 17:15-17:30: Closure
- ▶ 17:30-18:30: Walking dinner and networking event



Dates à retenir

5 Octobre

KU LEUVEN :
"Masters of the Mind"
LBI lectures

KU LEUVEN **'Masters of the Mind' LBI Lectures**

5 October 2022, 6:30 – 8:30PM
Promotiezaal, Naamsestraat 22, 3000 Leuven

'Social Intelligence'
Prof Nancy Kanwisher
McGovern Institute for Brain Research, MIT (USA)
Honorary Doctor KU Leuven 2022

'Emotional Brains'
Prof Joseph LeDoux
Emotional Brain Institute, New York University (USA)

LEUVEN BRAIN INSTITUTE

14 Octobre

Autumn BASS
meeting Nivelles

15 Octobre

Congrès du GRID
"DIALOGUE
GÉNÉRALISTES-
ALGOLOGUES" Namur
- inscription en ligne
avant le 30/9

25 Octobre

19h-20h
Parkinson's et
sexualité
Jesse Verschueren,
sexologue



Dates à retenir

21 Septembre

Mise en œuvre de la psychiatrie de précision et préventive en Europe



Wednesday,
21st September 2022,
13:00 - 17:30 CET

Organised by



Prevention of Mental Disorders
& Mental Health Promotion
ECNP Network



Bipolar Disorders
ECNP Network



Nutrition
ECNP Network

WHAT ACTIONS IMPROVE NUTRITION
FOR BRAIN HEALTH FOR EUROPEAN
CITIZENS?

Thursday,
22nd September 2022,
13:00 - 15:00 CET



29 Septembre

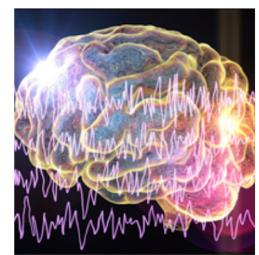
Quelles actions améliorent la nutrition pour la santé du cerveau des citoyens européens ?

29 Septembre

Façonner l'avenir de la recherche sur l'épilepsie en Europe



Thursday, 29th September 2022,
8:50 - 16:00 CET



Toutes ces réunions hybrides se déroulent en ligne (Zoom) et en présentiel à rue d'Egmont 11, 1000 Bruxelles, Belgique.